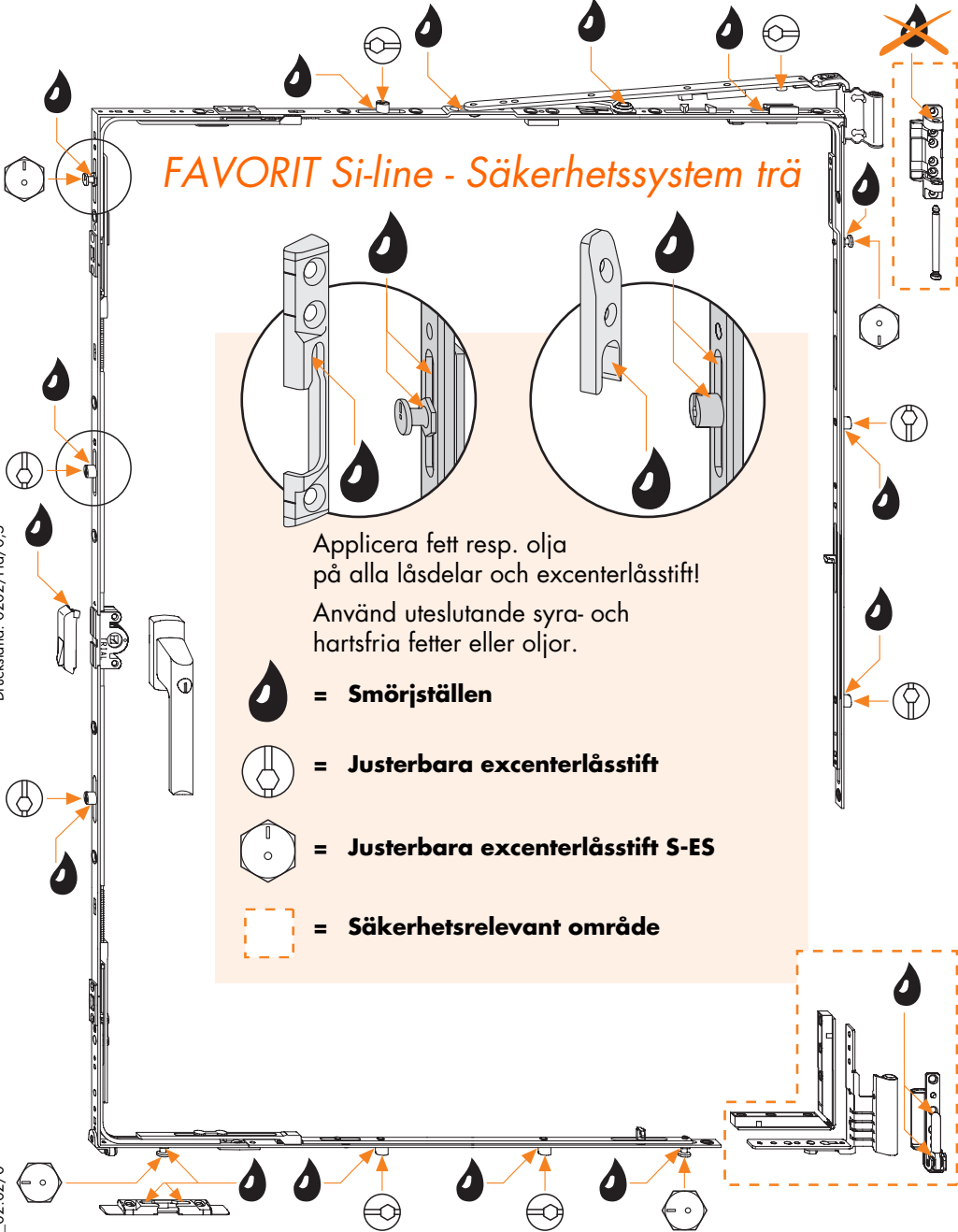


Underhållsföreskrifter

FAVORIT Si-line - Säkerhetssystem trä

Druckstand: 0202/Ha/0,5

18535_3_02.02/0



Applicera fett resp. olja på alla låsdelar och excenterlåsstift!
Använd uteslutande syra- och hartsfria fetter eller oljor.



= **Smörjställen**



= **Justerbara excenterlåsstift**



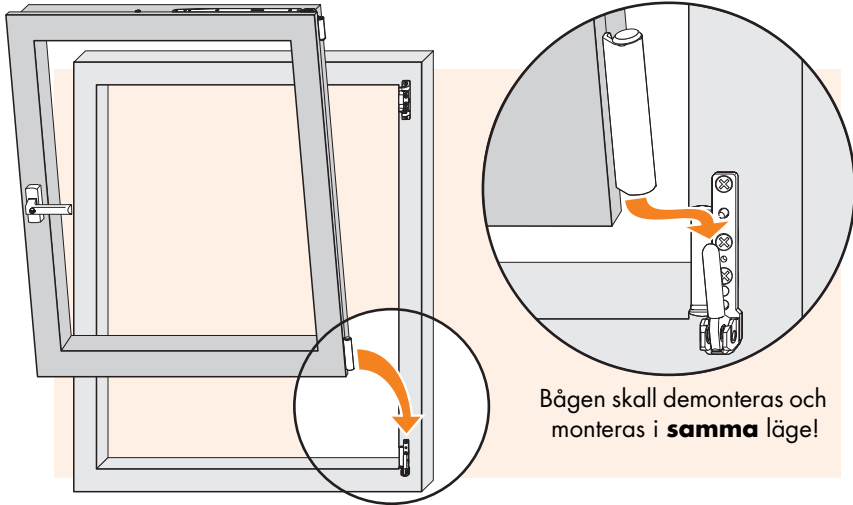
= **Justerbara excenterlåsstift S-ES**



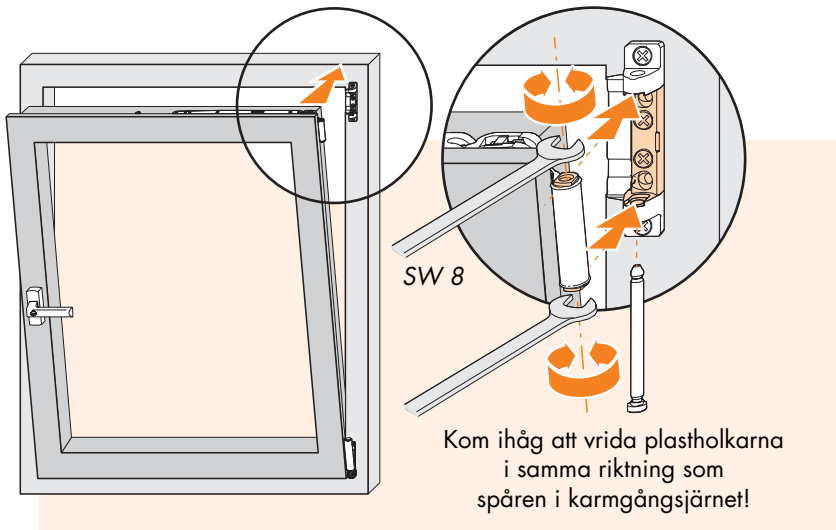
= **Säkerhetsrelevant område**

Bågens demontering och montering i fönster

1. Nedre gångjärnsfästet

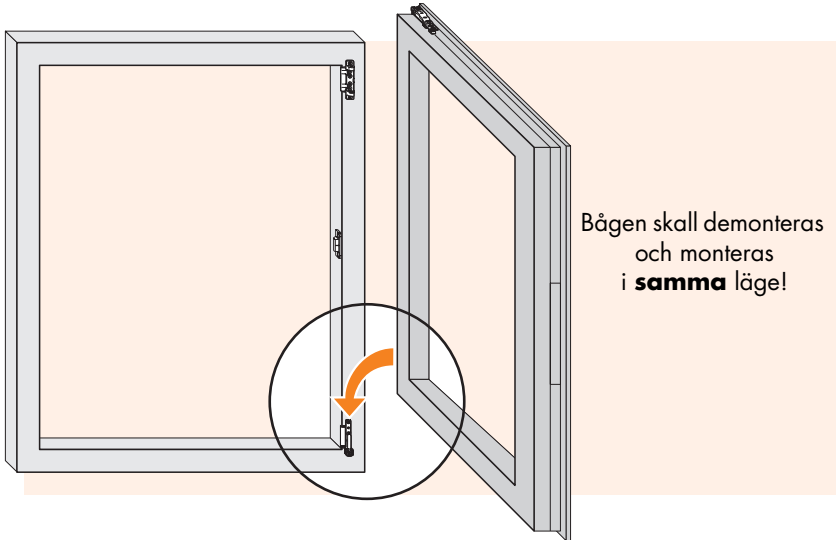


2. Övre friktionsgångjärnet

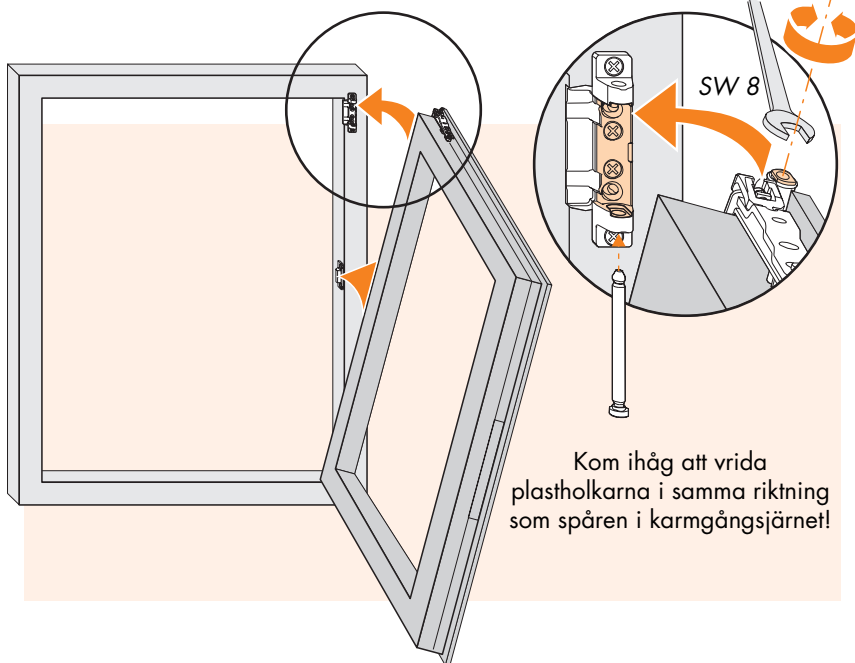


Bågens demontering och montering i sidohängd fönster med dåld mittföregling

1. Nedre gångjärnsfästet



2. Övre friktionsgångjärnet



Var vänlig, beakta:

Era fönster/fönsterdörrar är försedda med ett SIEGENIA-beslag av hög kvalitet. För att dess friktionsfria och klanderfria funktion skall bibehållas, måste följande underhållsarbeten utföras minst **en gång per år**:

1. Smörj alla rörliga delar och låsställen med fett eller olja. (👉).
2. Använd **uteslutande** syra- och hartsfria fetter eller oljor.
3. Kontrollera att alla säkerhetsrelevanta beslagsdelar sitter stadigt fast och inte är slitna. Se till att fästskruvarna är stadigt fastskruvade och att defekta delar byts ut vid behov (👉).
4. Om dessa delar ej är utrustade med plastöverdrag, kontrollera att övre gångjärnets låssprint är nertryckt.
5. Rengör fönster/fönsterdörrar endast med mildt rengöringsmedel (neutral PH). Man bör aldrig använda aggressiva rengöringsmedel. Den stör beslagens rostskyddsmedel.

För bevarande av ytbehandlingsens kondition, rekommenderas följande åtgärd:

6. Efter rengöring av beslagsdelar, behandlas dessa med tex. Symaskinolja.

Observera! Följande arbeten får utföras endast av en specialfirma för fönster:

- utbyte av beslagsdelar
- inpassning och borttagning av fönsterbågar
- all beslagsjustering - speciellt justering av gångjärn och saxbeslag

Om ni målar eller laserar fönster/fönsterdörrar se till att hålla beslagsdelar rena från färg/lasyr.

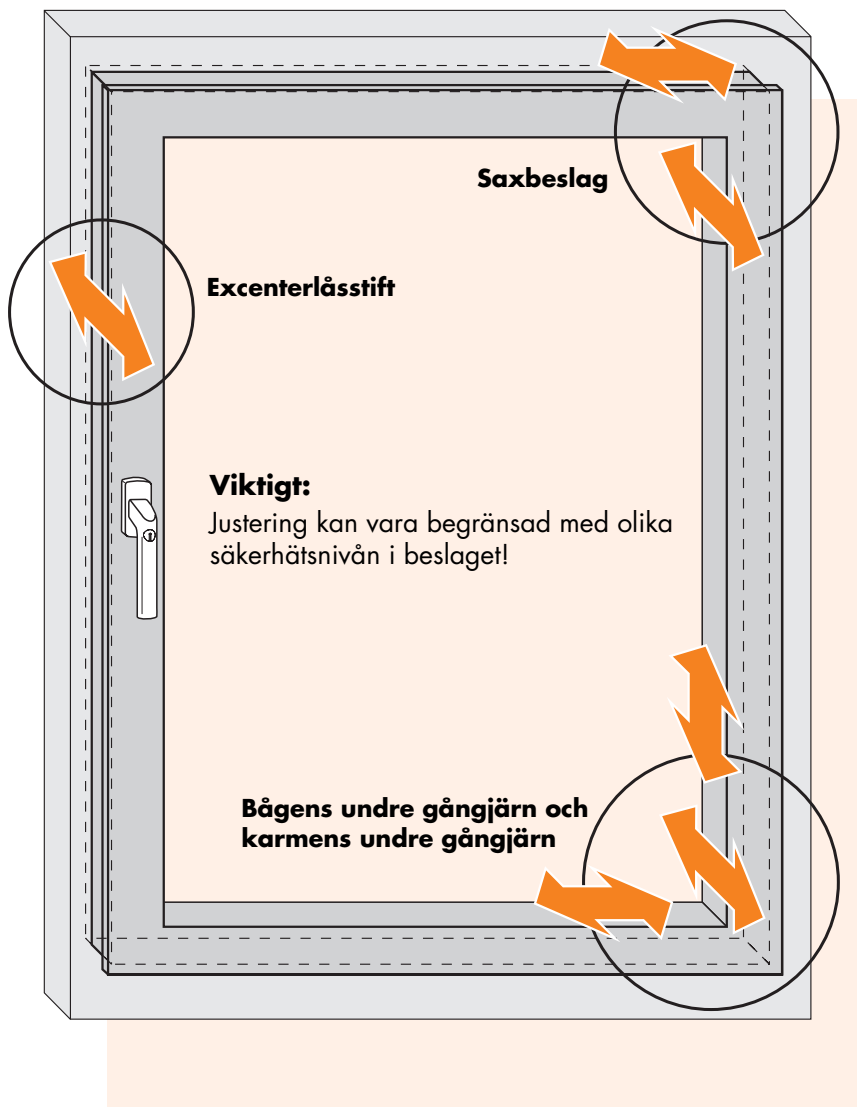
Dessa underhållsföreskrifter gäller även för motsvarande beslag och fönstertyper som inte beskrivs separat i denna anvisning.

Er specialaffär för fönster:



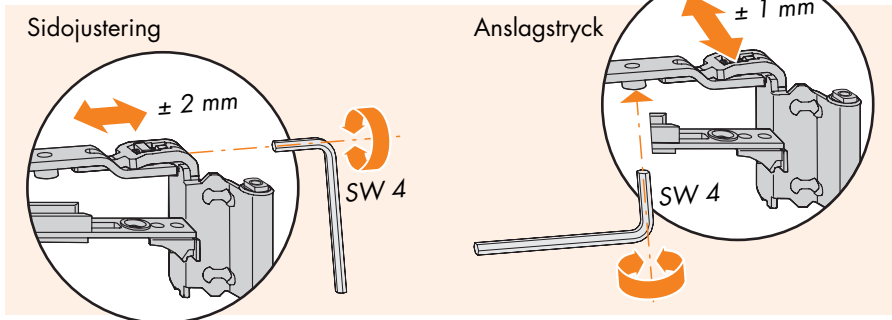
Justeringsmöjligheter

Följande justeringar får utföras
endast av en specialfirma för fönster:

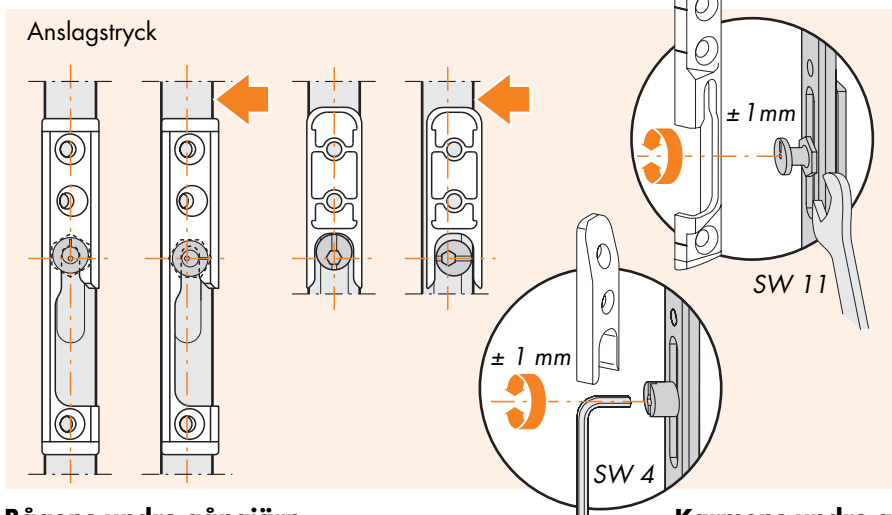


Justerbara beslagdelar

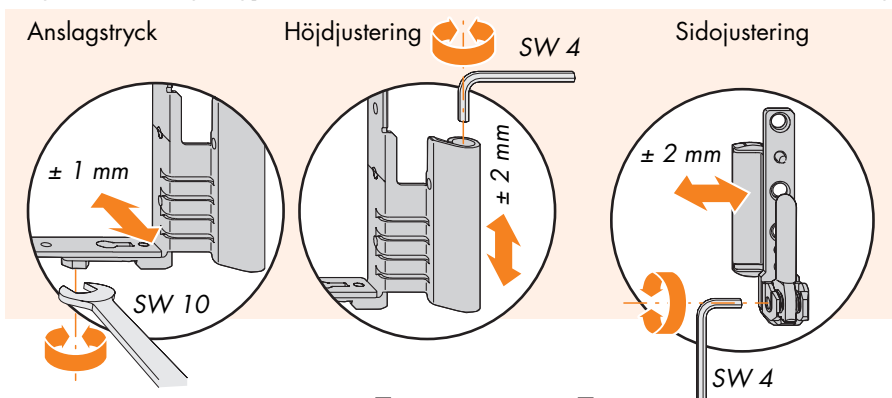
Saxbeslag



Excenterlåsstift



Bågens undre gångjärn



Karmens undre gångjärn